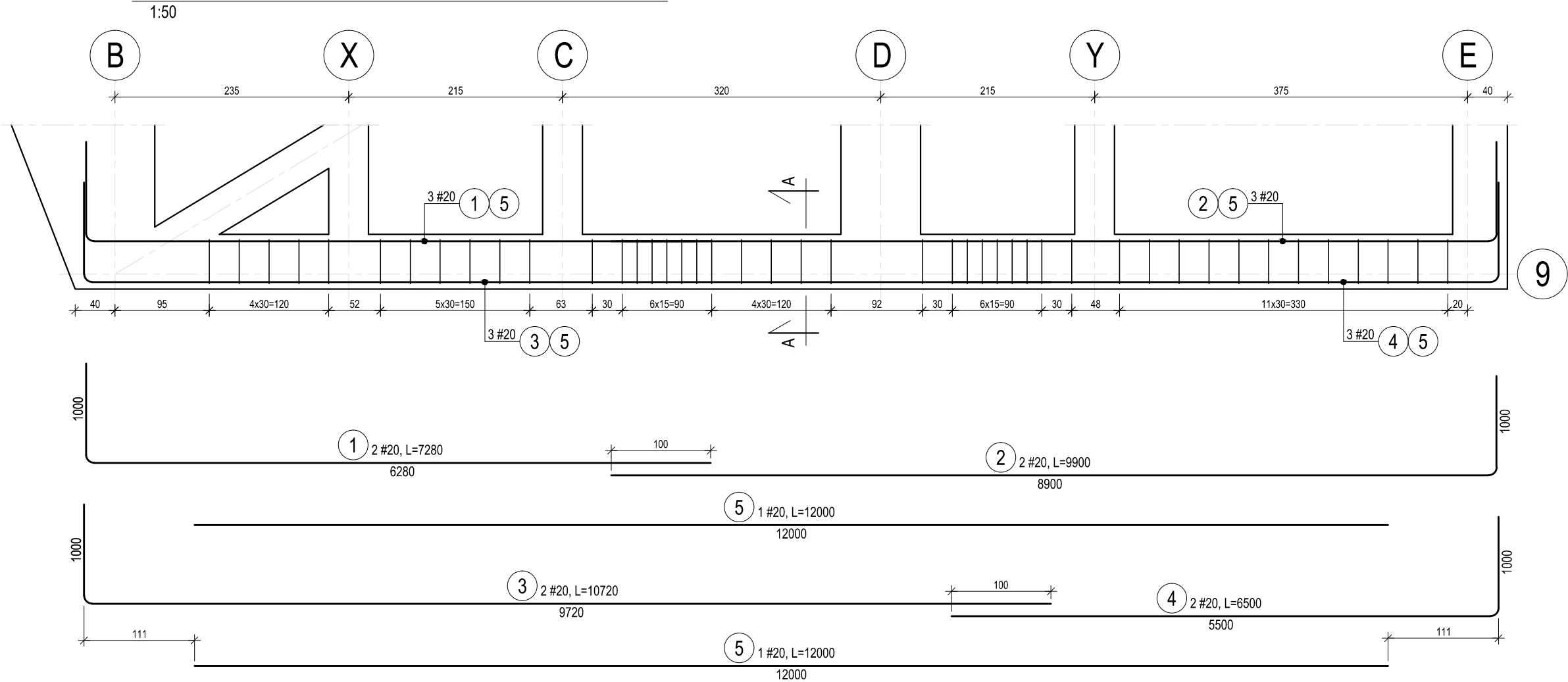
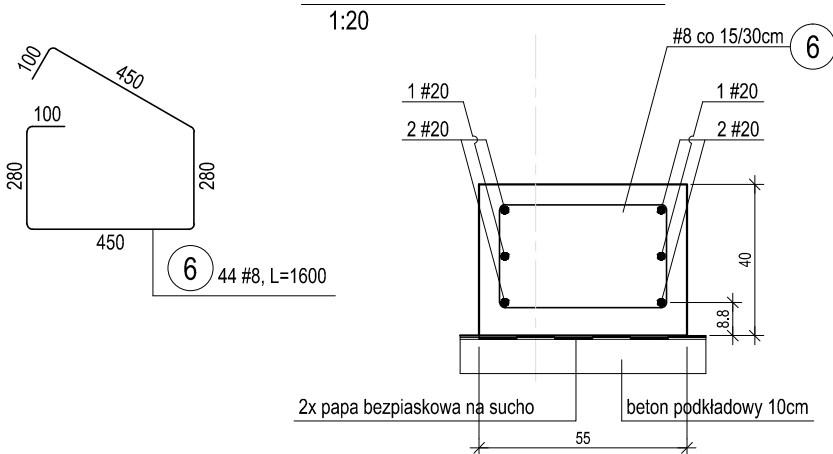


FUNDAMENTY W OSI 9 - SEGMENT B




PRZEKRÓJ A-A



FUNDAMENTY W OSI 9 - SEGMENT B					
Ilość elementów					1
Nr.	Ilość:	Średn.:	Dług.:	#8	#20
1	2	#20	7280		15
2	2	#20	9900		20
3	2	#20	10720		21
4	2	#20	6500		13
5	2	#20	12000		24
6	44	#8	1600	70	
Długość wg średnic [m]				70	93
Masa 1 mb [kg/m]				0,40	2,47
Masa razem wg średnic [kg]				28	229

Beton	B30 (C25/30)
Uziarnienie	Dmax = 16mm
Klasa ekspozycji	XC3 - fundamenty
Stal	A-IIIN (B500SP)
Otulina	5,0 cm - fundamenty

 Projektowanie Architektoniczne Krzysztof Petrus ul. Morgowska 4d 41-408 Mysłowice				T: +48 504 639 835 E: kpe@kpe.com.pl
Nazwa	Rewitalizacja centrum Gogółowej wraz z budową budynku wielofunkcyjnego, parkingów, miejsc postojowych i zagospodarowaniem terenu.			Nr rys. KB-113/B
Adres	44-323 Gogółowa, ul. Wiejska 28, dz. nr 505, 577, 798, 799, 800, 801, 802			Skala 1:50
Tytuł	Fundamenty w osi 9 - segment B			Data 12/2020
Projektant:	mgr inż. Michał Skorupa	konst-bud	spec. SLK/4258/ POOK/12	Faza PT
Sprawdzający:	mgr inż. Jerzy Kojzar	konst-bud	198/92	Branża konstrukcja
Prawa autorskie zastrzeżone. Przerysowywanie, uzupełnianie, odstępowanie niniejszego rysunku komunikówek bez pisemnej zgody autora jest zabronione.				Nr strony